

IVECO EUROCARGO CAJA SEMITAUTLINER CON TRAMPILLA

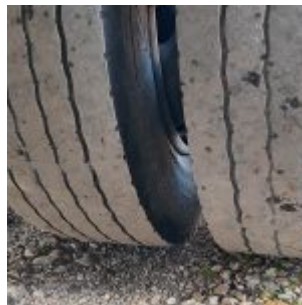


Precio:

14500€ +iva

CABINA CORTA CON TRES ASIENTOS, A/A, E/E, CRUISER, MANOS LIBRES, ORDENADOR DE A BORDO, FRENO MOTOR, TACOGRAFO DIGITAL, BALLESTAS, MANUAL DE 6 VELOCIDADES, TRAMPILLA RETRACTIL ANTEO DE 1.500 KG., MEDIDAS INTERIORES CARROCERIA: LARGO 6,60 ANCHO 2,23 ALTO 2,00-2,50 RUEDAS: 225/75 R 17,5, TODAS: 50%, (13 EUROPALLETS)





ESPECIFICACIONES

Modelo: ML 80E18

Tara: 4.895 Kg

Carga útil: 3.105 Kg

KMS: 681434

Tipo de tacógrafo: DIGITAL

Norma Euro: EURO 4

Tipo de Tracción: 4X2

Suspensión delantera: MECANICA

Suspensión trasera: MECANICA

Medidas neumáticos: 225/75 R17.5

Vida útil neumáticos delanteros: 50%

Vida útil neumáticos traseros: 50%

Distancia entre ejes: 4.185

Tipo de cabina: CORTA 3 ASIENTOS

Largo carrocería: 6.60

Ancho carrocería: 2.23

Alto carrocería: 2.50

Aire acondicionado

ABS

Dirección asistida

Elevavinas

Reproductor de CD

Cierre centralizado

Ordenador de a bordo

Control de velocidad

Freno motor

Trampilla elevadora retráctil