

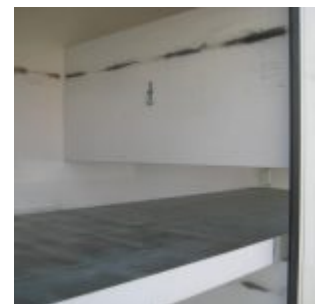


## MASTER 150 BOTELLERO

Precio:

**19000€ +iva**

CABINA CORTA CON TRES ASIENTOS, A/A, E/E, C/C, CRUISER, RADIO CD, ORDENADOR DE A BORDO, ESPEJOS CALEFACT. Y ELECTRICOS, BALLESTAS, MANUAL DE 6 VELOCIDADES, CARROCERIA TIPO BOTELLERO CON PERSIANAS, BANDEJA DESMONTABLE, RUEDAS: 225/65 R 16C, D: 80%, T: 85%.





## ESPECIFICACIONES

Modelo: MASTER

Tara: 2.740 Kg

Carga útil: 760 Kg

KMS: 175990

Norma Euro: EURO 6

Tipo de Tracción: 4X2

Suspensión delantera: MECANICA

Suspensión trasera: BALLESTAS

Medidas neumáticos: 225/65 R16C

Vida útil neumáticos delanteros: 80%

Vida útil neumáticos traseros: 85%

Distancia entre ejes: 3.680

Tipo de cabina: CORTA 3 ASIENTOS

Largo carrocería: 3.05

Ancho carrocería: 2.10

Alto carrocería: 1.60

Aire acondicionado

ABS

Dirección asistida  
Elevallas  
Reproductor de CD  
Cierre centralizado  
Ordenador de a bordo  
Control de velocidad  
Espejos calef. y electricos



**CIAL CAMIÓN, S.L.** Ctra. de Andalucía, (N-IV), Km. 31,300 28340-VALDEMORO (MADRID) Tfno.: +34 91 329 36  
00 Movil: +34 629 133 111 [ventas@cialcamion.com](mailto:ventas@cialcamion.com)