

RENAULT 320.26 CISTERNA COMBUSTIBLE

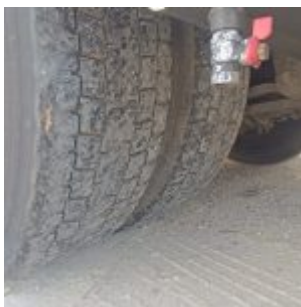
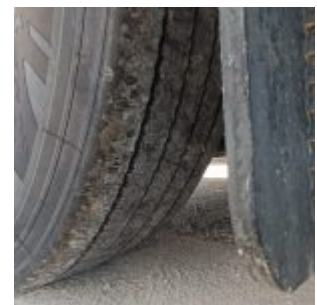
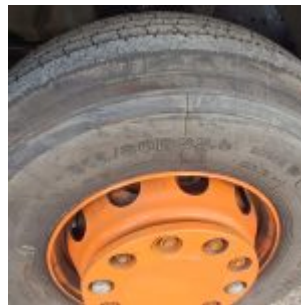


Precio:

28000€ +iva

CABINA CORTA, A/A, E/E, CRUISER, RADIO CASSETTE, ORDENADOR DE A BORDO, FRENO MOTOR, BLOQ. DIFERENCIAL, ESPEJOS CALEF. Y ELECTRICOS, TACOGRAFO ANALOGICO, SUSP. NEUMÁTICA, MANUAL DE 8 VELOCIDADES, CISTERNA DE ALUMINIO ROS ROCA, FABRICACION 2005, 1 COMPARTIMENTO DE 21.680 LITROS, 2 DEVANADERAS, TOMAS CLH, CONTADOR ANALOGICO, RUEDAS: 315/80 R 22,5, 1º EJE: 95%, 2º EJE: 50%, 3º EJE: 70%





ESPECIFICACIONES

Modelo: PREMIUM 320.26

Tara: 9.800 Kg

Carga útil: 16.200 Kg

KMS: 363000

Tipo de tacógrafo: ANALOGICO

Norma Euro: EURO 3

Tipo de Tracción: 6X2

Suspensión delantera: BALLESTAS

Suspensión trasera: NEUMATICA

Medidas neumáticos: 315/80 R22.5

Vida útil neumáticos delanteros: 90%

Vida útil neumáticos traseros: 50%

Vida útil neumáticos 3er eje:70%

Distancia entre ejes:4.090

Tipo de cabina: CORTA

Aire acondicionado

ABS

Dirección asistida

Elevallunas

Ordenador de a bordo

Control de velocidad

Espejos calef. y electricos

Freno motor

Bloqueo diferencial