

VOLVO FL220 CISTERNA COMBUSTIBLE

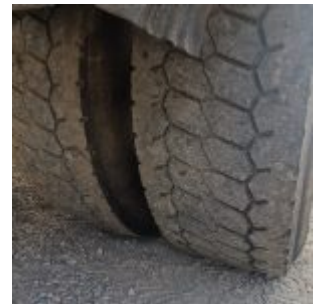
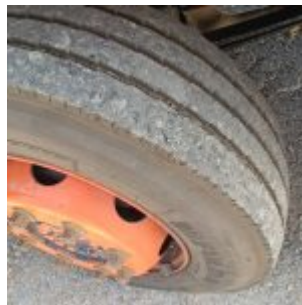


Precio:

29000€ +iva

CABINA CORTA, A/A, CRUISER, RADIO CASSETTE, FRENO MOTOR, BLOQ. DIFERENCIAL, SUSP. NEUMÁTICA, MANUAL DE 6 VELOC., CISTERNA DE ALUMINIO ROS ROCA DE FABRICACION 2008, DOS COMPARTIMENTOS: $4.250+4.330= 8.580$ L., TOMAS CLH, 2 DEVANADERAS, CONTADOR DIGITAL, RUEDAS: 265/70 R 19,5, TODAS AL 50%





ESPECIFICACIONES

Modelo: FL6 220

Tara: 5.705 Kg

Carga útil: 6.295 Kg

KMS: 612000

Tipo de tacógrafo: DIGITAL

Norma Euro: EURO 3

Tipo de Tracción: 4X2

Suspensión delantera: BALLESTAS

Suspensión trasera: NEUMATICA

Vida útil neumáticos traseros: 50%

Vida útil neumáticos 3er eje:50%

Distancia entre ejes:3.100

Tipo de cabina: CORTA

Aire acondicionado

ABS

Dirección asistida

Control de velocidad

Freno motor

Bloqueo diferencial