

# VOLVO FM11 FURGON CERRADO CON TRAMPILLA

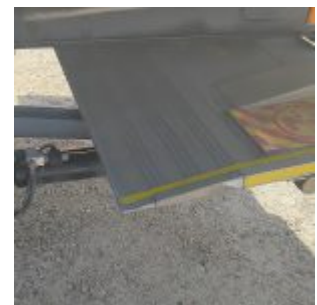
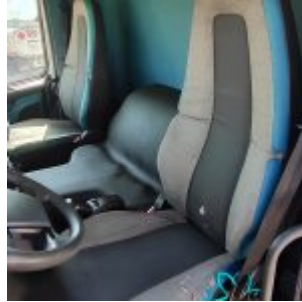


Precio:

**23000€ +iva**

CABINA CORTA, A/A, E/E, C/C, CRUISER, RADIO CD, MANOS LIBRES, ORDENADOR DE A BORDO, FRENO MOTOR, BLOQ. DIFERENCIAL, ESPEJOS CALEF. Y ELECTRICOS, TACOGRAGO DIGITAL, SUSP. NEUMÁTICA, CAMBIO AUTOMÁTICO, PUERTA LATERAL, TRAMPILLA ZEPRO RETRACTIL DE 1.500 KG., RUEDAS: 315/80 R 22,5, D: 10%, T: 90%, (19 EUROPALLETS)





## ESPECIFICACIONES

Modelo: FM11 330

Tara: 9.615 Kg

Carga útil: 8.385 Kg

KMS: 1288000

Tipo de tacógrafo: DIGITAL

Norma Euro: EURO 6

Tipo de Tracción: 4X2

Suspensión delantera: BALLESTAS  
Suspensión trasera: NEUMATICA  
Medidas neumáticos: 315/80 R22.5  
Vida útil neumáticos delanteros: 10%  
Vida útil neumáticos traseros: 90%  
Distancia entre ejes:5.600 MM  
Tipo de cabina: CORTA 2 ASIENTOS  
Largo carrocería: 7.5  
Ancho carrocería: 2.46  
Alto carrocería: 2.56  
Aire acondicionado  
ABS  
Dirección asistida  
Elevavinas  
Reproductor de CD  
Cierre centralizado  
Ordenador de a bordo  
Control de velocidad  
Espejos calef. y electricos  
Freno motor  
Trampilla elevadora trasera